



MAYO. DE 2023 | VOL. 2

GACETA MEDICA

EL BOLETÍN OFICIAL DE JUNTOS HACEMOS LA LUZ

QUIENES SOMOS?

POR DR. BERNARDO DOMINGUEZ ESPINOSA.

Juntos hacemos la luz, (en colaboración con "family medics centers") somos una asociación civil, sin fines de lucro, políticos o de otra índole impulsado por jóvenes, incluyentes, innovadores, vanguardistas, altruistas y humanitarios, quienes interponen el compromiso social por arriba del económico.

Nosotros no contamos con subsidios gubernamentales, políticos, o de organizaciones oficiales. nuestros gastos operativos son asumidos por nosotros y todas las personas que nos apoyan. además contamos con donaciones, vía web o física, directas o indirectas,

OTRAS HISTORIAS ESTE MES:

MISION VISION- 2

OCUILAPA 2023- 3

MISION OBRA DE AMOR- 4

MANOS A LA OBRA- 5

SEGUIMIENTO- 6

DERECHOS- 7



"Los grandes logros de cualquier persona generalmente dependen de muchas manos, corazones y mentes"
WALT DISNEY

MISION Y VISION.

POR DR. BERNARDO DOMINGUEZ ESPINOSA

MISION:

Somos una sociedad civil que está comprometida por el desarrollo de las familias en Chiapas, atendiendo las necesidades básicas que aqueja nuestra población.

VISION:

Atender a la sociedad sin distinción alguna brindando atención integral, humanitaria, ética y profesional con el fin de generar progreso y bienestar para nuestras comunidades.



Juntos hacemos la luz te esta buscando, invitamos a estudiantes, profesionales de todas las areas, apoderados, constituyentes y a la ciudadanía en general a formar parte de nuestra familia, con actitud incluyente, innovadores, vanguardistas, altruistas y humanitarios, que interpongan el compromiso social por arriba del económico, con pasión y amor a su profesión y a la sociedad.

OCUILAPA 2023

Primer campaña medica móvil región Tuxtla Gutierrez.



UNA MIRADA AL ESTILO DE VIDA.

POR DR. JORGE ALBERTO GOMEZ LOPEZ

El estilo de vida es una construcción humana, producto de la interacción entre factores genéticos, educativos, sociales, económicos, y medio ambientales (GUERRERO Y LEON 2010).

La localidad de **Ocuilapa de Juárez** está situada a 10.7 kilómetros, en dirección Sur, de Ocozocoautla de Espinosa (en el Estado de Chiapas), está a 929 metros de altitud sobre el nivel del mar. Según cifras obtenidas del censo de población y vivienda del año 2020 se reportaron 4,704 habitantes De clima cálido subhúmedo con lluvias en verano, de humedad media.

Como parte de los servicios básicos, no todas las viviendas cuentan con luz eléctrica, drenaje y agua potable. Actualmente es común la utilización de pozos profundos, fosa sépticas y fogones de madera.

En gran parte, las casas cuentan con piso, paredes y techos de concreto, sin embargo algunas optan por madera, adobe, barro y laminas como materia prima para la elaboración de sus hogares. actualmente su estructura económica proviene de alfarería tradicional zoque, carpintería, agricultura y ganadería.

"la única forma de hacer un gran trabajo es amar lo que haces"

Steve Jobs



MISIÓN OBRA DE AMOR

POR DR. JORGE ALBERTO GOMEZ LOPEZ.



¿CUÁL ES LA MAYOR DIFICULTAD A LA QUE SE ENFRENTAN?

-Es el acceso a servicios de salud, ya que no contamos con algún seguro, gubernamental o privado y la obtención de medicamentos.



HISTORIA:

La congregación obra de amor, fue fundada, por la madre, María Luisa Nuñez de la Vanda en España durante el año 1999.

El motivo de su fundación es ser una congregación religiosa de vida contemplativa, mas que, realizar actividades exteriores, ellas se dedican a la oración perpetua. Con especial veneración, devoción y amor a la santísima virgen maría.

¿POR QUÉ ELIGIERON CHIAPAS?

-Porqué, Las primeras integrantes, fueron chiapanecas que viajaron a carteres España

¿POR QUÉ OCUILAPA?

-Es debido al clima muy parecido al de carteres, y debido al obispo, quien nos asigno a esta región.



Nuestra alimentación, consiste principalmente, en la forma más natural posible, todo cultivado por nosotras, como, frijol, tomate, chayote, setas, pan, leche y quesos artesanales. no comemos carne, a menos, que la donen.



Comercializamos artesanías (bordados, ornamentos, manualidades con masa flexible) y ocasionalmente recibimos donativos de terceras personas,

MANOS A LA OBRA

Por Dr. Jorge Alberto Gomez Lopez.

OCUILAPA 2023



¿COMO TRABAJAMOS?

Nuestro modelo de trabajo es distinto para cada comunidad; como sabemos, la salud es diferente para todos, al igual que la cultura, los factores medio ambientales y politico-sociales de cada localidad que visitamos, por tal motivo; nosotros, empleamos un modelo de trabajo "adaptativo - evolutivo" es decir, nos acoplamos al lugar, analizamos la ubicación y reorganizamos nuestra logística para siempre cumplir nuestros estatutos basados en calidad de atención.

1.- PRIMER CONTACTO

Se lleva a cabo, a través de redes sociales, correo electrónico, numero de teléfono o la visita de algún miembro de juntos hacemos la luz a tu comunidad.

2.- VISITA OFICIAL

Programamos una visita rápida a tu comunidad, donde, resolvemos tus dudas, y agendamos fecha para una reunión oficial junto con representantes de tu comunidad (comité ejidal, de salud, educación, agentes municipales, pobladores, etc.) y colaboradores de nuestra asociación civil.

3.- REUNION COMUNAL

Planteamos la logística de nuestra estrategia en salud, la evidencia de nuestra labor, programamos fecha para la prueba piloto e iniciamos el plan de trabajo a partir de la fecha de la primer campaña de salud establecida por tu comunidad. o programamos citas adicionales para proseguir con platicas oficiales hasta establecer un acuerdo.

4.- PRUEBA PILOTO

se lleva a cavo la primer jornada móvil de salud en tu comunidad, ejido o colonia, donde todo nuestro equipo de trabajo esta presente. al finalizar entablamos charlas para iniciar con el plan de trabajo "adaptativo-evolutivo"

POR DR. BERNARDO DOMINGUEZ ESPINOSA.



PRESENTACIÓN DEL PLAN DE TRABAJO:

Se hace el planteamiento del modelo laboral que llevaremos acabo en tu comunidad, resolvemos las nuevas dudas y manos a la obra, arrancamos.

para esto es indispensable la colaboración de toda la localidad, debido a que se realizara el primer diagnostico de salud por parte nuestra, de tu, comunidad.

y como ultimo punto damos de alta a tu localidad en nuestro programa "médicos en ruta".



¿QUE ES UN DIAGNOSTICO DE SALUD?

El diagnóstico de salud es el resultado de un estudio epidemiológico de una comunidad, a partir de una descripción y análisis de las necesidades de salud. Es decir, es la medición del estado de salud de la población en un momento determinado mediante indicadores de salud.

¿EN QUE CONSISTE EL PROGRAMA MEDICOS EN RUTA?

Medicos en ruta, es el primer programa que crea el Dr. bernardo dominguez en la A.C. Juntos hacemos la luz para el apoyo a comunidades de chiapas,

consta de una red, de distintas clinicas, en distintas localidades donde brindamos nuestros servicios de salud y que son visitadas a travez de nuestro equipo medico, por tiempo indeterminado y en lapsos establecidos por la comunidad, ya sea mensuales, bimestrales o trimestrales. para de esta manera, lograr el control y seguimiento de todos nuestros pacientes. .



CLINICA EN CONTRUCCION OCOSINGO, CHIAPAS, 2023

CONTÁCTANOS:

COMITAN DE DOMÍNGUEZ, CHIAPAS:

TELÉFONOS:
(961) - 100 - 90 - 51 / (963) - 632 - 41 - 52

DIRECCIÓN:
10ª CALLE SUR PTE, #44 BARR. LA PILETA

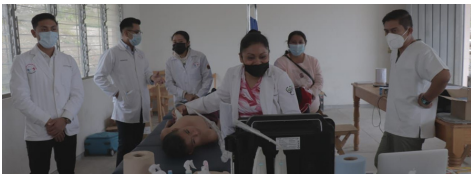
TUXTLA GUTIERREZ, CHIAPAS:

TELEFONO:
(961) - 252 - 29 - 60.

DIRECCIÓN:
CALLE. CIRO FARRERA #580, FRACC. BUENA VISTA.

DERECHOS

EL BOLETÍN OFICIAL DE JUNTOS HACEMOS LA LUZ



JUNTOS HACEMOS LA LUZ DESDE 2011 A.C.
10A Calle Sur Poniente No. 44 Piso 1. Barrio "LA
PILETA",
CP 30029 COMITAN DE DOMINGUEZ, CHIS, México
DERECHOS RESERVADOS.

COFEPRIS: 213301202A0707

contáctanos:

teléfonos: (961) - 100 - 90 - 51 / (963) - 632 - 41 - 52

web: <https://juntoshacemoslaluz.com.mx>

Dirección: 10ª CALLE SUR PTE, #44 BARR. LA PILETA

